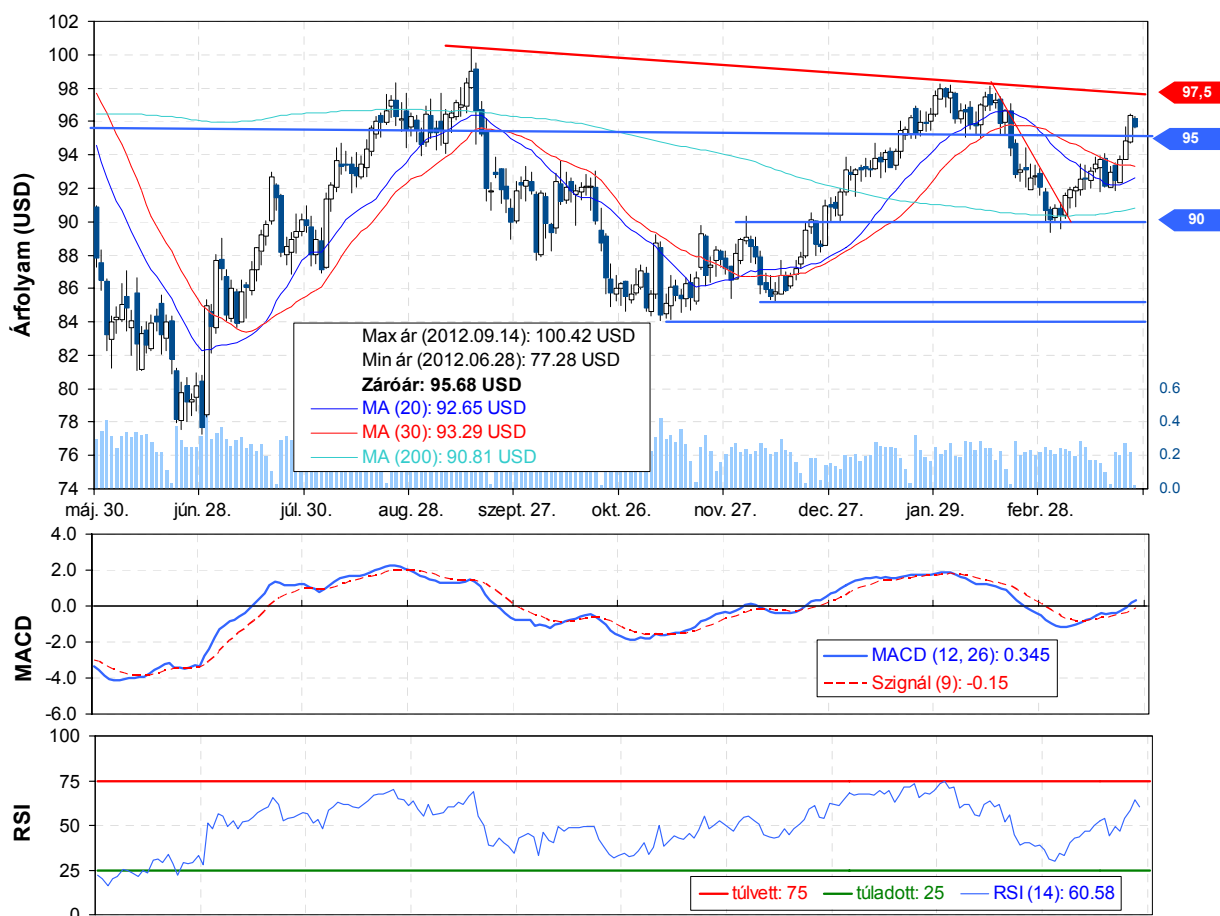


## Olaj – stop-loss módosítása nyersanyag

Belépési pont: **91,46**      Kiszállási pont: **97,5**      Stop-loss: **94,8** ~~89,3~~

Két héttel ezelőtti vételi jelzésünk óta kitartóan emelkedik az olaj árfolyama és már majdnem 5%-os profitnál tart a pozíciónk. Ezt kihasználva javasoljuk a korábbi 90 dollár alatti célárat 94,8 dollárra módosítani.

WTI (napi bontás)



- Az olaj árfolyama február vége óta egy emelkedő trendben mozog és a 97,5 dolláros célárukig már nem látható ellenállás, ami az árfolyam útjába állhatna.
- Az elmúlt hetek árfolyam emelkedése mögött két tényező áll. A globális hangulat javulása, illetve, hogy az ázsiai finomítók a karbantartási munkálatok befejeztével ismétellen üzembe állnak, ezáltal növelve az olaj árfolyamát és lefelé tolv a finomítói marzsok nagyságát.
- A stop-loss módosítását a 95 dollár alatti ellenállás alá javasoljuk felhúzni 94,8 dollárhoz.



**Erste Market HD**  
Nálunk már iPad-en is kereskedhet!

► Részletek

## Fogalmak

**P/E = P / EPS = Price / Earning Per Share = A részvényárfolyam osztva az egy részvényre jutó eredménnyel**

EPS = A vállalat nettó eredménye osztva a forgalomban levő részvények számával

Megmutatja, hogy a részvényvásárlással eszközölt befektetésünk hány év alatt térül meg nettó eredmény szinten.

Az alacsony PE mutató a következőket jelentheti: (i) alulárzott a részvény; (ii) az eredménye csökkenni fog az adott vagy az elkövetkező években.

A magas PE mutató a következőket jelentheti: (i) túlárzott a részvény; (ii) magas eredménybővülés várható az adott és/vagy az elkövetkező években.

**EV/EBITDA = Enterprise Value / Earnings Before Interest Tax Depreciation and Amortization**

EV = Piaci kapitalizáció+ nettó adósság

Piaci kapitalizáció = Részvény szám szorozva az árfolyammal

Nettó adósság = Rövid és hosszú távú adósság összege mínusz a cég készpénzállománya

EBITDA = Operatív eredmény és az amortizáció összege

Operatív eredmény = A nettó eredmény, a kisebbségi részesedés, az adó és a pénzügyi eredmény összege = Az értékesítés árbevétele csökkentve a cég működési költségeivel.

Megmutatja, hogy a cég működéséből keletkező eredményből hány év alatt lehetne kifizetni a részvényeseket és a hitelezőket.

Az alacsony EV/EBITDA mutató a következőket jelentheti: (i) alulárzott a részvény; (ii) a cég bruttó készpénztermelése az elkövetkező években csökkeni fog.

A magas EV/EBITDA mutató a következőket jelentheti: (i) túlárzott a részvény; (ii) a cég bruttó készpénztermelése az elkövetkező években növekedni fog.

**P/BVPS = Price per Book Value Per Share = A részvényárfolyam osztva az egy részvényre jutó könyvszerinti eszközértékkel**

BVPS = Book Value Per Share = Könyvszerinti érték osztva a részvénysszámmal

Könyvszerinti érték = A cég sajáttőkéje

Megmutatja, hogy hányszorosát fizeti a piac a tulajdonolt eszközök piaci értékének (más szavakkal: ha felszámolnánk a céget, akkor a hitelezők kifizetése után rendelkezésre álló pénz hányszorosát fizetjük ki az adott árfolyamon vásárolt részvény esetén).

Az alacsony P/BVPS mutató a következőket jelentheti: (i) alulárzott a részvény; (ii) a sajáttőkére vetített megtérülés – azaz a nettó eredmény osztva a saját tőkével – alacsony, azaz kisebb, mint az elvárt hozam (esetleg negatív - azaz veszteség), amely általában az adott ország kockázatmentes kamatlábánál 0-5% ponttal nagyobb hozamot jelent.

A magas P/BVPS mutató a következőket jelentheti: (i) túlárzott a részvény; (ii) a sajáttőkére vetített megtérülés – azaz a nettó eredmény osztva a saját tőkével – magas, azaz magasabb, mint az elvárt hozam, amely általában az adott ország kockázatmentes kamatlábánál 0-5% ponttal nagyobb hozamot jelent.

---

---

### Az Erste Brókerek munkanapokon 8:30 és 22:00 óra között várják tőzsdei megbízásait telefonon:

Angyal Krisztián	1-235-5852	Baráth Tibor	1-235-5854	Bereczk Zoltán	1-235-5860
Bézsényi Zoltán	1-235-5855	Boldizsár Péter	1-235-5114	Farkas László	1-235-5895
Hanzli Judit	1-235-5886	Keresztyén Attila	1-235-7564	Kéri Lajos	1-235-5874
Kincse Áron	1-235-5858	Kis Dániel	1-235-5873	Kovács Zsolt	1-235-5175
Lojts László	1-235-5849	Varjú Péter	1-235-5111	Vaszkó Szabolcs	1-235-5857

**Honlap:** [www.erstebroker.hu](http://www.erstebroker.hu), [www.erstemarket.hu](http://www.erstemarket.hu) **e-mail:** [erstebroker@erstebroker.hu](mailto:erstebroker@erstebroker.hu)

---

---

A kiadványban foglalt információk az Erste Befektetési Zrt. - 1138 Budapest, Népfürdő u. 24-26., tev. eng. szám: E-III/324/2008 és III/75.005-19/2002 (Társaság) által hitelesnek tartott forrásokon alapulnak, de azokért a Társaság szavatosságot vagy felelősséget nem vállal. A kiadványban foglaltak nem minősíthetők befektetésre való ösztönzésnek, befektetési tanácsadásnak, értékpapír jegyzésére, vételére, eladására vonatkozó felhívásnak vagy ajánlatnak. A tőkepiaci és makrogazdasági helyzetet, a befektetések és azok hozamai alakulását olyan tényezők alakítják, melyre a Társaságnak nincs befolyása, a befektető által hozott döntés következményei a Társaságra nem háríthatók át. A kiadványban foglaltak – teljes vagy részleges – felhasználása, többszörözése, publikálása, átdolgozása, terjesztése kizárólag a Társaság előzetes írásos engedélyével lehetséges. A kiadvány kiadása időpontjában érvényes. További részletek: [www.erstebroker.hu](http://www.erstebroker.hu), ügyletek előtti tájékoztatásról szóló Hirdetményben.

A kiadvány nem a befektetési elemzések függetlenségének előmozdítását célzó jogi követelményeknek megfelelően készült, nem vonatkozik rá a befektetési elemzések terjesztését, közzétételét megelőző ügyletkötésre vonatkozó tilalom.

---

---